

ISPARTA UYGULAMALI BİLİMLER ÜNİVERSİTESİ

ULUSAL VE ULUSLARARASI İLİŞKİLER GENEL KOORDİNATÖRLÜĞÜ
ERASMUS OFİS KOORDİNATÖRLÜĞÜ

Bilgilendirme Toplantısı

24.02.2021



ISPARTA
UYGULAMALI BİLİMLER
ÜNİVERSİTESİ

Erasmus+ programı nedir

- **Erasmus+ programı nedir?**
 - Avrupa Birliği'nin eğitim, gençlik ve spor alanındaki hibe programıdır.
- **Erasmus+ programı ne değildir?**
 - "yabancı dil öğrenme programı" değildir.
 - "burs" programı değildir.
 - "diploma" programı değildir.
- **Erasmus+ Programı'nın amaçları nedir?**
 - Erasmus+ Programı ile kişilere, yaş ve eğitim geçmişlerine bakılmaksızın yeni beceriler kazandırılması, onların kişisel gelişimlerinin güçlendirilmesi ve istihdam olanaklarının artırılması amaçlanmaktadır.
- **Erasmus+ Programı Hangi Alanları Destekliyor?**
 - **Ana Eylem 1: Bireylerin Öğrenme Hareketliliği**
 - Ana Eylem 2: Yenilik ve İyi Uygulamaların Değişimi için İşbirliği
 - Ana Eylem 3: Politika Reformuna Destek
 - Özel Eylem1: Jean Monnet Programı
 - Özel Eylem2: Spor Destekleri

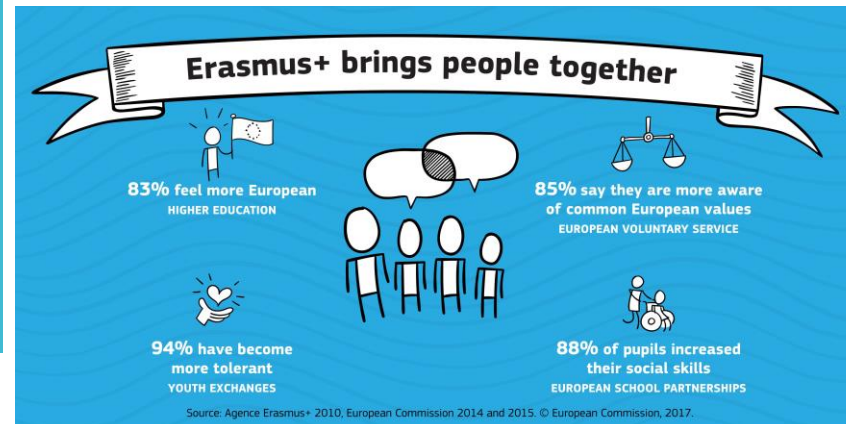
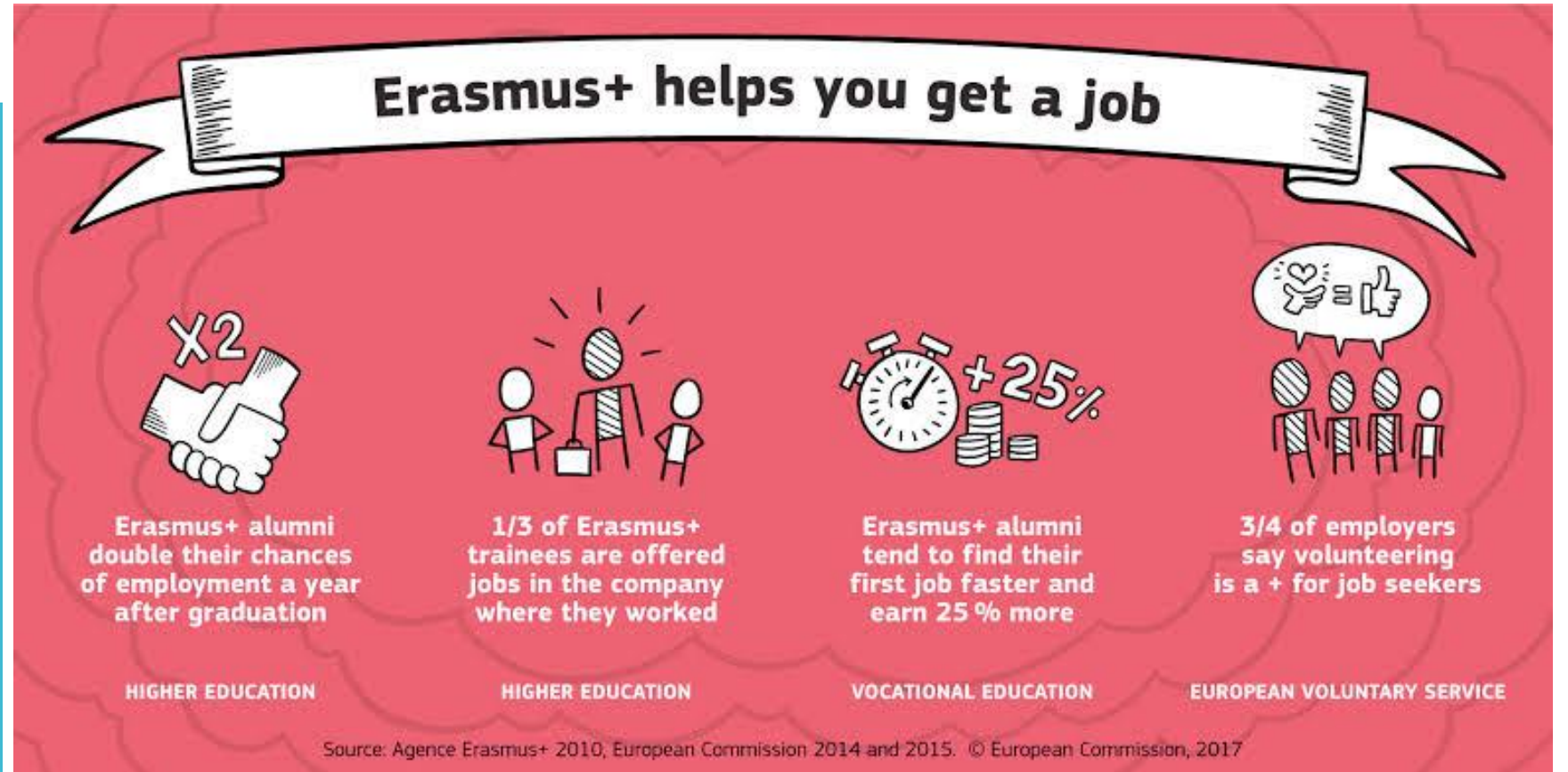
Erasmus ile hangi ülkelere gidebilirim?



EU cooperation with its neighbours within Erasmus+ programme



Neden Erasmus?



Hareketlilik çeşitleri

- **ÖĞRENCİ**
 - Öğrenim
 - Staj
- **PERSONEL**
 - Ders verme
 - Eğitim alma



Öğrenci Hareketliliği

Öğrenim

- **Kimler faydalanabilir?**
 - ISUBÜ'de örgün eğitimde kayıtlı öğrenciler
 - Açıköğretim -uzaktan eğitim- vb. programlar hariç
- **Hangi kurumlara gidilebilir?**
 - İkili anlaşmamız olan ECHE sahibi bir yükseköğretim kurumuna
- **Faaliyet kapsamı**
 - Öğreniminin bir bölümünü yurtdışındaki yükseköğretim kurumunda gerçekleştirmesi
- **Faaliyet süresi**
 - 2 ilâ 12 ay arasında bir süre (**genelde 1 dönem**)

Öğrenci Hareketliliği

Staj

- **Kimler faydalanabilir?**
 - ISUBÜ'de örgün eğitimde kayıtlı öğrenciler
 - Açıköğretim -uzaktan eğitim- vb. programlar hariç
- **Hangi kurumlara gidilebilir?**
 - Yurtdışındaki bir işletmeye
- **Faaliyet kapsamı**
 - Öğrenim programının bir parçası olarak tanınan zorunlu veya isteğe bağlı olarak gerçekleştirilecek tam zamanlı stajlar
- **Faaliyet süresi**
 - 2 ile 12 ay arasında bir süre (**genelde 2-3 ay**)

Öğrenci Hareketliliği

Asgari Şartlar

- Faaliyete katılabilmek için öğrencilerin öncelikle aşağıdaki asgari şartları sağlamaları gerekmektedir:
 - **1-** Öğrencinin yükseköğretim kurumu bünyesinde **örgün eğitim** kademelerinin herhangi birinde (birinci, ikinci veya üçüncü kademe) bir yükseköğretim programına kayıtlı, tam zamanlı öğrenci olması,
 - **2-** a) Birinci kademe öğrencilerinin kümülatif akademik not ortalamasının en az **2.20/4.00** olması,
b) İkinci ve üçüncü kademe öğrencilerinin kümülatif akademik not ortalamasının en az **2.50/4.00** olması,
 - **3-** Öğrenim hareketliliği için yeterli sayıda ECTS kredi yükü olması (**30 AKTS**),
 - **4-** Mevcut öğrenim kademesi içerisinde Erasmus+ ve Hayatboyu Öğrenme (LLP) döneminde yükseköğretim hareketliliği faaliyetlerinden yararlanmışsa, yeni faaliyetle beraber **toplam sürenin 12 ayı geçmemesi**.

Öğrenci Hareketliliği

Seçim Ölçütleri (2021 Sözleşme Dönemi)

Ölçüt	Ağırlıklı Puan
Akademik başarı düzeyi (toplam 100 puan üzerinden)	%50
Dil seviyesi (toplam 100 puan üzerinden)	%50
Başvuru esnasında staj yeri kabul mektubu sunma	+10 puan
Engelli öğrencilere (engelliliğin belgelenmesi kaydıyla)	+10 puan
2828 Sayılı Sosyal Hizmetler Kanunu Kapsamında haklarında korunma, bakım veya barınma kararı alınmış öğrencilere	+10 puan
Şehit ve gazi çocuklarına	+ 15 puan
Dijital becerileri geliştirmeye yönelik stajlar (DOTs) önceliklendirilir	+ 5 puan
Daha önce yararlanma (hibeli veya hibesiz)	-10 puan
Vatandaşı olunan ülkede hareketliliğe katılma	-10 puan
Hareketliliğe seçildiği halde süresinde feragat bildiriminde bulunmaksızın hareketliliğe katılmama	-10 puan
İki hareketlilik türüne birden aynı anda başvurma (öğrencinin tercih ettiği hareketlilik türüne azaltma uygulanır)	-10 puan
Hareketliliğe seçilen öğrenciler için: Yükseköğretim kurumu tarafından hareketlilikle ilgili olarak düzenlenen toplantılara/eğitime mazeretsiz katılmama (öğrencinin Erasmus'a tekrar başvurması halinde uygulanır)	-5 puan
Dil sınavına gireceğini beyan edip mazeretsiz girmeme (öğrencinin Erasmus+ hareketliliğine tekrar başvurması halinde uygulanır)	-5 puan

Dijital Becerileri geliştirmeye yönelik stajlar

- Bu madde yalnızca başvuru sırasında staj kabul mektubu ibraz eden öğrencilere uygulanabilecektir.
- Aşağıdaki faaliyetlerden biri ya da birkaçını deneyimleyen stajlar bu kapsamda sayılır: dijital pazarlama (örn. Sosyal medya yönetimi, web analitiği), dijital grafik, mekanik ve mimari tasarım; uygulama, yazılım ve kod ya da websitesi geliştirme; bilişim sistem ve ağlarının kurulumu, bakımı ve yönetimi, siber güvenlik, veri analitiği, veri madenciliği ve görselleştirme; programlama, robotik ve yapay zekâ eğitimleri.
- Genel müşteri hizmetleri, talep oluşturma, veri girişi ya da rutin ofis görevleri bu kapsamda sayılmaz.

Öğrenci Hareketliliği

Hibe miktarı

Ülke Grupları	Hareketlilikte Misafir Olunan Ülkeler	Aylık Hibe Öğrenim	Aylık Hibe Staj
1. ve 2. Grup Program Ülkeleri	Almanya, Avusturya, Belçika, Danimarka, Finlandiya, Fransa, Güney Kıbrıs, Hollanda, İrlanda, İspanya, İsveç, İtalya, İzlanda, Lihtenştayn, Lüksemburg, Malta, Norveç, Portekiz, Yunanistan	600 €	750 €
3. Grup Program Ülkeleri	Bulgaristan, Çek Cumhuriyeti, Estonya, Hırvatistan, Kuzey Makedonya, Letonya, Litvanya, Macaristan, Polonya, Romanya, Slovakya, Slovenya, Türkiye	450 €	600 €

Seyahat Desteđi Almayan Öğrenciler için «Yeşil Seyahat» Desteđi

- Seyahat desteđi almayan öğrenci/yeni mezunlara, yeşil seyahati tercih etmeleri durumunda, tek seferlik 50 Avro tutarında ilave bir hibe ile seyahat günleri için 4 güne kadar bireysel destek hibesi verilebilecektir.
- Yeşil seyahat, seyahatin ana kısmı için otobüs, tren veya araba paylaşımı gibi düşük emisyonlu ulaşım araçları kullanılan seyahat olarak tanımlanır.

Aktif Projeler

Proje no	Öngörülen öğrenci hareketliliği		Öngörülen personel hareketliliği	
	Öğrenim	Staj	Ders verme	Eğitim alma
2018-1-TR01-KA103-062064	-	-	8	1
2019-1-TR01-KA103-063767	13	4	8	3
ISPARTA Konsorsiyumu (2019 ve 2020)	-	9+5	8+4	-
UBESK Konsorsiyumu (2019 ve 2020)	-	2+2	-	2+1
2020-1-TR01-KA103-081478	13	4	7	3
2020-1-TR01-KA107-090520	1	1	1	1
2021-1-TR01-KA131-HED-000006487	9	3	6	3
Doğa için Erasmus+ Konsorsiyumu (2021)	-	3	3	3

Nasıl başvurabilirim?

İlan ve seçim süreci

- Erasmus ilanlarımız genelde yılda bir kez **Bahar döneminin başında** yapılmaktadır
- Başvuruların ardından **yabancı dil** seviye tespit sınavı yapılmaktadır
- **Seçim ölçütlerine** göre kazanan öğrencilerin sıralı listesi yayınlanmaktadır
- Yeni seçim döneminde her birime en fazla iki kontenjan tanımlanacaktır
- Detaylı bilgiler için **web sitemizi** ziyaret edebilirsiniz (erasmus.isparta.edu.tr)



ISPARTA UYGULAMALI BİLİMLER ÜNİVERSİTESİ

ISUBÜ Erasmus+ başvuruları başladı

ERASMUS+ ÖĞRENCİ HAREKETLİLİĞİ (2020-KA103)
Başvuru : 02 Şubat 2020 - 02 Mart 2020
Dil Sınavı : 12 Mart 2020 (Pazartesi)

ÖĞRENCİ

ERASMUS+ PERSONEL HAREKETLİLİĞİ (2020-KA103)
Başvuru : 02 Şubat 2020 - 28 Şubat 2020

PERSONEL

Bilgilendirme günleri:

12 Şubat 2020 Cuma / Saat 12:30-13:30
Yahya Büyükkurtlu Uygulamalı Bilimler Yüksekokulu

13 Şubat 2020 Perşembe / Saat 12:30-13:30
Orman Fakültesi Konferans Salonu

Scan to apply now!

İLETİŞİM:
Erasmus Ofis Koordinatörlüğü
Orman Fakültesi Binası, 32280 Isparta
erasmus.isparta.edu.tr
erasmus@isparta.edu.tr
0 (246) 214 6584

Seçim sonrası süreç

- **Yurtdışına Gitmeden Önce Teslim Edilecek Evraklar**
 - Transkript
 - Yabancı Dil Belgesi
 - Öğrenim/Staj Anlaşması (hareketlilik öncesi bölümü)
 - Kabul Mektubu
 - Taahhütname
 - Banka Avro (€) hesabı cüzdan fotokopisi ve hesap bildirim dilekçesi
 - Pasaport ve Vize Fotokopisi
 - Seyahat Sağlık Sigortasının Fotokopisi
 - Öğrenci Hibe Sözleşmesi
 - Faaliyet Öncesi OLS Dil Sınavı
- **Yurtdışında iken**
 - Öğrenim/Staj Anlaşması (hareketlilik sırasında bölümü, değişiklik olması halinde)
- **Yurtdışından Döndükten Sonra Teslim Edilecek Evraklar**
 - Öğrenim/Staj Anlaşması (Hareketlilik sonrası bölümü) (imzalanmış ve mühürlü)
 - Not Durum Belgesinin aslı (Transcript of Records),
 - Katılım Sertifikası
 - Pasaport Sayfaları (ülkeye giriş – ülkeden çıkış mühürleri)
 - Faaliyet Sonrası OLS Dil Sınavı

İsparta Uygulamalı Bilimler Üniversitesi (ISUBU) nesnen Mayıs 2018'de kurulmuş genç bir üniversite olmasına karşın, aslında geçmiş 1982'ye kadar giden köklü bir üniversitedir. Türkiye'nin en büyük üniversitelerinden biri haline gelen Süleyman Demirel Üniversitesi (SDÜ) yakın geçmişte İkiye bölünmüş ve ISUBU adıyla yeni bir üniversite lehası edinmiştir. Neticicede, yillarda SDÜ çözümleri altında eğitim-öğretim ve araştırma faaliyetlerini yürüten çeşitli akademik birimler, günümüzde ISUBU çatısı altında çalışmalarına devam etmektedir.

Bu düzenleme sonrasında, ISUBU 6 fakülte, 2 yüksekokulu ve 17 meslek yüksekokulundan oluşmaktadır. Lisans ve lisansüstü seviyede eğitim veren fakülteler arasında, SDÜ'den aktarılan,

Eğilim Süzme Fakültesi (1982)
Orman Fakültesi (1992)
İnşaat Bilimleri ve Teknolojileri Fakültesi (1992)
Teknoloji Fakültesi (2009)
Turizm Fakültesi (2011),

ve ayrıca yeni kurulan ancak pasif durumda olan İyileme Fakültesi (2018) bulunmaktadır.

Bunların yanında, meslek yüksekokullarında çok değişik alanlarda lisans eğitimi yürütülmektedir.

ISUBU geçmişinden gelen güçlü bağları ve geleceğe dönük çabaları sayesinde, öğrencilere ve çalışanlarına uluslararası hareketlilik olanakları sunmaktadır. Bu olanaklardan birisi de ERASMUS+ kapsamında gerçekleştirilen hareketlilik imkânlarıdır. Bu kapsamda halen 19 Avrupa ülkesinden, 71 ayrı üniversite ile 85 farklı anlaşmamız mevcuttur. Halen mevcut anlaşmalarında güncelleme çalışmaları devam etmekte olup gelecekte belli noktalarda web sayfamızda duyurulacaktır.

ERASMUS+ hareketliliğinden faydalanmak isteyen öğrenci ve çalışanlarımızın web sayfamızda yayımlanacak duyuruları takip edebilirler. Bu konudaki sorularınız hakkında erasmus@isparta.edu.tr adresine başvurabilirsiniz.



IUAS Fact Sheet

Info for Incoming Students

Courses in English

Departmental Coordinators

Inter-institutional agreements



HABERLER & DUYURULAR

KA108-NEÜ-Öğrenci staj başvuruları

Yeni

2020-2021 KA103 öğrenci hareketliliği ilanı

Yeni

2019-2020 KA103 personel hareketliliği ilanı

Yeni

KA108-Öğrenci staj başvuruları nihai sonuçlar

Yeni

KA108-Personel başvuruları nihai sonuçlar

Yeni

2019-2020 KA108 hareketlilik ilanı

2019 KA103 Öğrenci hareketliliği başvuru sonuçları

2018 KA103 Personel Hareketliliği - Seçim sonrası süreç

Personel hareketliliğine hak kazanan personelin yapması gereken işlemler

Europea ile özgeçmiş hazırla

AZ alanlarında özgeçmiş oluşturmak için...

Sıkça sorulan sorular

- Erasmus öğrenci hareketliliğine kimler başvurabilir?
 - Örgün eğitime kayıtlı bütün ön lisans, lisans; yüksek lisans ve doktora öğrencileri başvurabilirler.
- Birinci sınıf öğrencileri başvuru yapabilir mi?
 - Evet. Birinci sınıfta başvuru yapıp ikinci sınıfa geçtiğinizde hareketliliğe katılabilirsiniz.
- Alttan dersim var yine de başvurabilir miyim?
 - Evet. Not ortalamanız asgari şartları sağladığı sürece başvurunu yapabilirsiniz.
- Not ortalamam asgari şartların altında, gelecekte yükselteceğim, yine de başvurabilir miyim?
 - Hayır. Başvuru aşamasında asgari şartları sağlamanız gerekiyor.
- Daha önce Erasmus'tan faydalandım. Tekrar başvurabilir miyim?
 - Evet. 12 aylık toplam süreyi geçmediği sürece tekrar başvuru yapabilirsiniz. Yalnız aynı öğrenim kademesinde yeniden başvuruyorsanız seçim sürecinde eksi 10 puan uygulanır.

Sıkça sorulan sorular

- Öğrenim ve staj arasında fark var mı?
 - Evet. Süre, amaç, ödeme miktarı vb. hususlarda farklılıklar var.
- Benim bölümüm için bir anlaşma yapılmamış, ben yine de gidebilir miyim?
 - Öğrenim için önceden anlaşma yapılması şart ancak staj için gitmenize bir mani yok.
- Gidilebilecek ülke ve kurumu neye göre seçmeliyim?
 - Bölüm koordinatörünüze danışarak karar vermelisiniz. Özellikle öğrenim hareketliliğinde program ve ders uyumu önemli.
- Yurtdışında iken buradaki derslerim ne olacak?
 - Yurtdışında aldığınız dersler ISUBÜ'de almanız gereken derslerin yerine sayılır (öğrenim çıkartılarının uyumu esastır)
- Daha yeni mezun oldum. Yine de başvuru yapabilir miyim?
 - Hayır, mezun öğrenciler başvuru yapamazlar.

Personel Hareketliliği

Ders Verme

- **Kimler faydalanabilir?**
 - ISUBÜ'de görevli öğretim üyesi (profesör, doçent ve dr. öğretim üyesi) ve öğretim görevlisi (ders veren) kadrolarındaki akademik personel
- **Hangi kurumlara gidilebilir?**
 - İkili anlaşmamız olan ECHE sahibi bir yükseköğretim kurumuna
- **Faaliyet kapsamı**
 - En az 8 ders saati ders verilmesi
- **Faaliyet süresi**
 - Seyahat hariç en az ardışık 2 iş günü ve en fazla 2 ay (**genelde 3-5 gün**)

Personel Hareketliliği

Eğitim Alma

- **Kimler faydalanabilir?**
 - ISUBÜ'de görevli araştırma görevlisi, öğretim görevlisi (ders vermeyen-uzman) ve idari personel kadrolarındaki personel
- **Hangi kurumlara gidilebilir?**
 - ECHE sahibi bir yükseköğretim kurumuna ya da bir işletmeye gidebilmesi de mümkündür.
- **Faaliyet kapsamı**
 - Kişinin mevcut işi ile ilgili konularda sahip olduğu becerileri geliştirmek üzere çeşitli eğitimler
- **Faaliyet süresi**
 - Seyahat hariç en az ardışık 2 iş günü ve en fazla 2 ay (**genelde 3-5 gün**)

Personel Hareketliliği

Seçim Ölçütleri

No	Ölçüt	Puan	
1	Personel hareketliliğinden faydalanma sayısı	İlk defa faydalanıyor olmak	50 puan
		Bir kez faydalanmış olmak	40 puan
		İki kez faydalanmış olmak	30 puan
		Üç kez faydalanmış olmak	20 puan
		Dört kez faydalanmış olmak	10 puan
		Beş kez ve üzeri faydalanmış olmak	0 puan
2	Yabancı dil puanı ¹	%50	
3	Erasmus+ koordinatörü olmak	En az 12 ay süreyle görev yapmış olmak (veya)	+7 puan
		Son 3 yılda en az 12 ay süreyle koordinatörlük yapmış olmak	+5 puan
		Görev süresi içerisinde biriminde/bölümünde öğrenci hareketliliği yapılmış/yapılacak olmak	+5 puan
4	Erasmus+ kurumlar arası anlaşması yapmış olmak	1 anlaşma için	+7 puan
		İlave her anlaşma için (toplamda en fazla 3. anlaşmaya kadar)	+3 puan
5	Erasmus+ dersi	Erasmus ders listesinde en az bir dersi olmak (veya)	+3 puan
		Son 3 yılda en az bir ders vermiş olmak	+7 puan
6	Erasmus+ projesi ²	En az bir başvuru yapmış olmak (veya)	+7 puan
		En az bir başvurusu kabul edilmiş olmak	+15 puan
7	Davet/kabul mektubu almış olmak	+7 puan	
8	Daha önce personel hareketliliğine dâhil olmayan bir birimden başvurmak veya yurtdışında hareketlilik yapılmamış yeni bir kuruma gidecek olmak	+7 puan	
9	Engelli personel ³	+7 puan	
10	Gazi personel ile şehit ve gazi eş ve çocuğu personel ⁴	+7 puan	
11	İdari personel olmak (Eğitim alma hareketliliğinde)	+7 puan	
12	Dijital becerilerin geliştirilmesine yönelik faaliyetler (Eğitim alma faaliyetinde) ⁵	+7 puan	
13	Vatandaşı olunan ülkeye yapılacak hareketlilikler	-7 puan	
14	Hareketliğe hak kazandığı halde, mücbir sebep olmaksızın veya ilanda belirtilen zamanda feragat etmeksizin gitmekten vazgeçme veya kurum koordinatörlüğünün verdiği görevleri yerine getirmeme	-10 puan	

Personel Hareketliliği

Hibe miktarı

Ülke grupları	Ülkeler	Günlük Hibe
1. Grup Program Ülkeleri	Danimarka, Finlandiya, İrlanda, İsveç, İzlanda, Lihtenştayn, Lüksemburg, Norveç	162 €
2. Grup Program Ülkeleri	Almanya, Avusturya, Belçika, Fransa, Güney Kıbrıs, Hollanda, İspanya, İtalya, Malta, Portekiz, Yunanistan	144 €
3. Grup Program Ülkeleri	Bulgaristan, Çek Cumhuriyeti, Estonya, Hırvatistan, Letonya, Litvanya, Macaristan, Makedonya, Polonya, Romanya, Sırbistan, Slovakya, Slovenya, Türkiye*	126 €

Mesafe	Hibe
10 - 99 km arası	20 €
100 - 499 km arası	180 €
500 - 1.999 km arası	275 €
2.000 - 2.999 km arası	360 €
3.000 - 3.999 km arası	530 €
4000 - 7999 km arası	820 €
8000 km ve üzeri	1500 €

ISUBÜ değişim programları iletişim bilgileri

• ULUSAL VE ULUSLARARASI İLİŞKİLER OFİSİ

- Web: <https://uluslararasi.isparta.edu.tr>
- E-Mail : international@isparta.edu.tr
- Phone: +90 246 214 6584

• ERASMUS

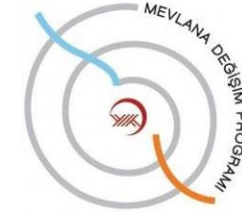
- Web: <https://erasmus.isparta.edu.tr>
- E-Mail : erasmus@isparta.edu.tr



Erasmus+

• MEVLANA

- Web: <https://mevlana.isparta.edu.tr>
- E-Mail: mevlana@isparta.edu.tr



• FARABİ

- Web: <https://farabi.isparta.edu.tr>
- E-Mail : farabi@isparta.edu.tr



• Sosyal medya

- Twitter – <http://twitter.com/isubuinternnl/> 
- Instagram - <http://www.instagram.com/ispartainternational/> 